

**Министерство образования и науки
Мурманской области**

**Результаты
репетиционного ЕГЭ
по русскому языку
в 2017 году**

**Мурманск
2017**

**Результаты репетиционного ЕГЭ по русскому языку
по муниципальным образованиям Мурманской области 15.02.2017 г.**

№ п/п	Код АТЕ	АТЕ	Число участников	Первичный балл за задания части 1 (max 33)	Первичный балл за задания части 2 (max 24)	Итоговый первичный балл (max 57)	Процент выполнения работы		
							2015 репет.	2016 репет.	2017 репет.
1	2	3	4	5	6	7	8	9	10
1.	100	г. Мурманск	1085	18,99	12,90	31,89	68,83	66,16	56,02
2.	110	г. Апатиты с подведомственной территорией	241	18,79	12,79	31,58	66,62	62,39	55,41
3.	111	Кандалакшский район	153	19,73	12,42	32,15	65,32	60,71	56,40
4.	112	г. Кировск с подведомственной территорией	103	20,28	13,69	33,97	70,05	63,94	60,00
5.	114	г. Мончегорск с подведомственной территорией	210	18,20	12,64	30,85	63,78	63,17	54,12
6.	115	г. Оленегорск с подведомственной территорией	90	18,78	13,01	31,79	65,56	65,35	55,77
7.	116	г. Полярные Зори с подведомственной территорией	76	19,49	14,37	33,86	65,83	64,00	59,40
8.	117	Ковдорский район	92	17,09	12,78	29,87	63,49	57,64	52,41
9.	118	Кольский район	69	16,72	10,52	27,25	64,73	55,95	47,80
10.	119	Ловозерский район	44	17,75	10,09	27,84	56,69	54,26	48,85
11.	120	Печенгский район	119	16,88	11,18	28,07	63,05	56,88	49,24
12.	121	Терский район	27	18,78	12,56	31,33	60,95	59,27	55,00
13.	122	ЗАТО п. Видяево	23	15,61	11,00	26,61	58,49	54,88	46,68
14.	123	ЗАТО г. Заозерск	48	16,27	10,77	27,04	63,51	59,05	47,44
15.	124	ЗАТО г. Островной	5	19,20	7,80	27,00	57,14	61,90	47,38
16.	126	ЗАТО г. Североморск	279	19,51	13,19	32,70	67,15	64,14	57,37
17.	130	ЗАТО Александровск	182	19,19	13,25	32,44	65,35	58,58	56,91
18.	-	Иные (частные и федеральные ОО)	19	16,58	9,00	25,58	62,41	60,70	44,87
Итого:			2865	18,76	12,70	31,46	66,39	62,77	55,20

Из них обучающихся дневных ОО:

№ п/п	Код АТЕ	АТЕ	Число участников	Первичный балл за задания части 1 (max 33)	Первичный балл за задания части 2 (max 24)	Итоговый первичный балл (max 57)	Процент выполнения работы		
							2015 репет.	2016 репет.	2017 репет.
1	2	3	4	5	6	7	8	9	10
1.	100	г. Мурманск	1027	19,31	13,12	32,43	70,52	67,19	56,90
2.	110	г. Апатиты с подведомственной территорией	241	18,79	12,79	31,58	67,48	62,39	55,41
3.	111	Кандалакшский район	148	19,97	12,64	32,61	67,75	63,39	57,21
4.	112	г. Кировск с подведомственной территорией	100	20,44	13,83	34,27	70,61	64,93	60,12
5.	114	г. Мончегорск с подведомственной территорией	186	18,88	13,31	32,18	68,10	66,05	56,46
6.	115	г. Оленегорск с подведомственной территорией	90	18,78	13,01	31,79	68,98	67,01	55,77
7.	116	г. Полярные Зори с подведомственной территорией	76	19,49	14,37	33,86	66,04	64,00	59,39
8.	117	Ковдорский район	80	18,06	13,80	31,86	66,07	59,30	55,90
9.	118	Кольский район	56	17,64	11,45	29,09	68,01	61,54	51,03
10.	119	Ловозерский район	44	17,75	10,09	27,84	56,71	54,26	48,85
11.	120	Печенгский район	115	17,17	11,37	28,53	65,51	60,59	50,05
12.	121	Терский район	27	18,78	12,56	31,33	60,95	59,27	55,00
13.	122	ЗАТО п. Видяево	23	15,61	11,00	26,61	58,49	54,88	46,68
14.	123	ЗАТО г. Заозерск	48	16,27	10,77	27,04	64,10	59,05	47,44
15.	124	ЗАТО г. Островной	5	19,20	7,80	27,00	57,14	61,90	47,38
16.	126	ЗАТО г. Североморск	279	19,51	13,19	32,70	68,30	65,36	57,37
17.	130	ЗАТО Александровск	174	19,66	13,79	33,45	69,58	65,33	58,68
18.	-	Иные (частные и федеральные ОО)	19	16,58	9,00	25,58	62,41	60,70	44,87
Итого:			2738	19,05	12,95	31,99	68,33	64,71	56,13

Из них обучающиеся вечерних школ и вечерних классов при дневных общеобразовательных организациях:

№ п/п	Код АТЕ	АТЕ	Число участников	Первичный балл за задания части 1 (max 33)	Первичный балл за задания части 2 (max 24)	Итоговый первичный балл (max 57)	Процент выполнения работы		
							2015 репет.	2016 репет.	2017 репет.
1	2	3	4	5	6	7	8	9	10
1.	100	г. Мурманск	56	12,93	8,68	21,61	40,09	44,70	37,92
2.	111	Кандалакшский район	5	12,40	6,20	18,60	50,00	38,16	32,64
3.	112	г. Кировск с подведомственной территорией	3	15,00	9,00	24,00	46,45	48,25	42,10
4.	114	г. Мончегорск с подведомственной территорией	24	13,00	7,50	20,50	34,25	35,62	35,97
5.	115	г. Оленегорск с подведомственной территорией	0	0,00	0,00	0,00	42,11	35,09	0,00
6.	117	Ковдорский район	10	9,60	5,80	15,40	44,83	38,16	27,01
7.	118	Кольский район	13	12,77	6,54	19,31	49,10	36,12	33,88
8.	120	Печенгский район	3	9,33	4,67	14,00	36,22	29,73	24,57
9.	126	ЗАТО г. Североморск	0	0,00	0,00	0,00	47,27	43,53	0,00
10.	130	ЗАТО Александровск	8	9,13	1,38	10,50	35,14	27,40	18,41
Итого:			122	12,34	7,31	19,66	40,42	36,64	34,49

Из них обучающиеся учреждений среднего профессионального образования:

№ п/п	Код АТЕ	АТЕ	Число участников	Первичный балл за задания части 1 (max 33)	Первичный балл за задания части 2 (max 24)	Итоговый первичный балл (max 57)	Процент выполнения работы		
							2015 репет.	2016 репет.	2017 репет.
1	2	3	4	5	6	7	8	9	10
1.	100	г. Мурманск	2	23,50	18,50	42,00	39,28	40,04	73,70
2.	117	Ковдорский район	2	15,50	7,00	22,50	33,33	45,61	39,50
3.	120	Печенгский район	1	7,00	10,00	17,00	35,70	41,23	29,80
4.	126	ЗАТО г. Североморск	0	0,00	0,00	0,00	60,73	47,37	0,00
Итого:			5	17,00	12,20	29,20	49,62	40,77	51,24

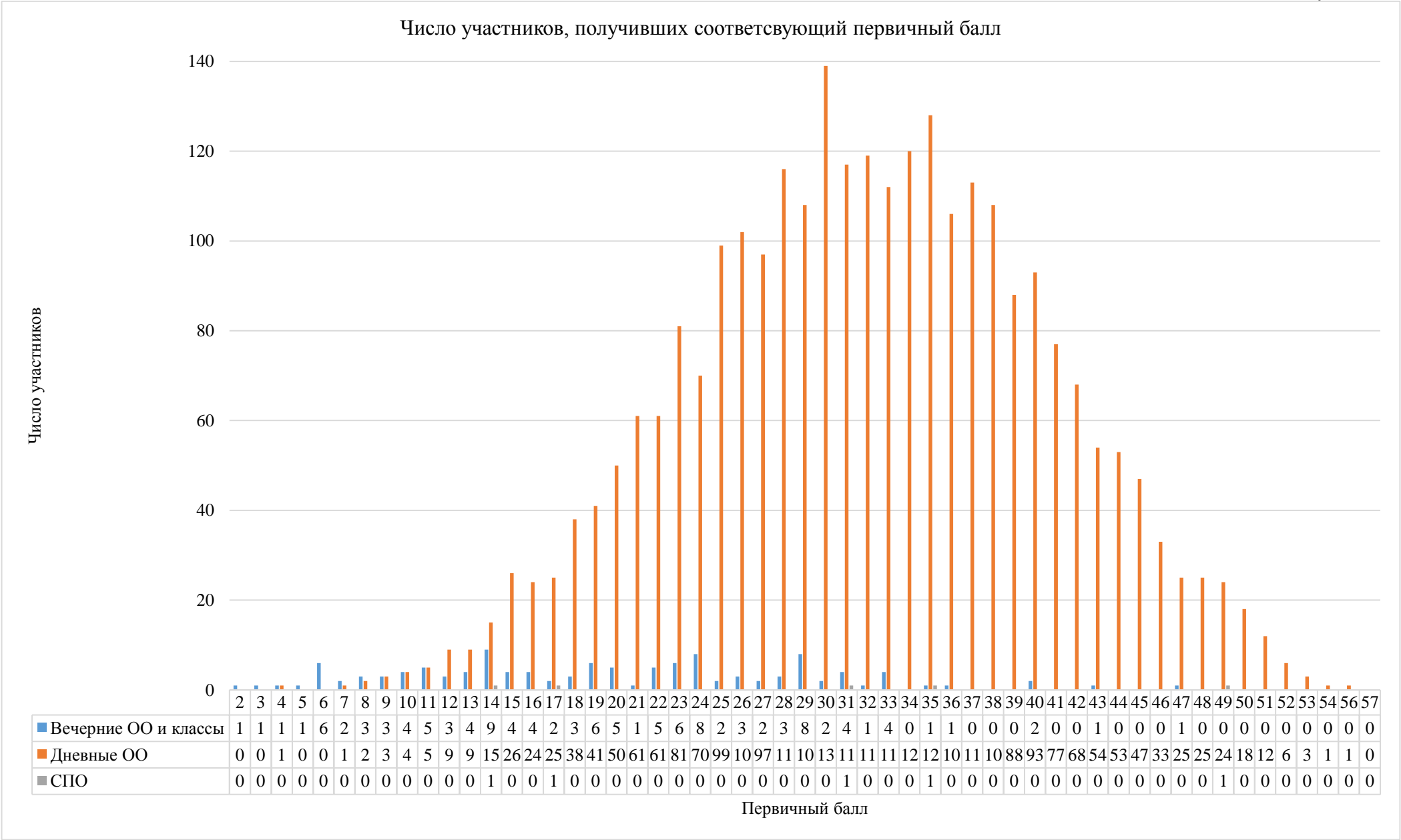
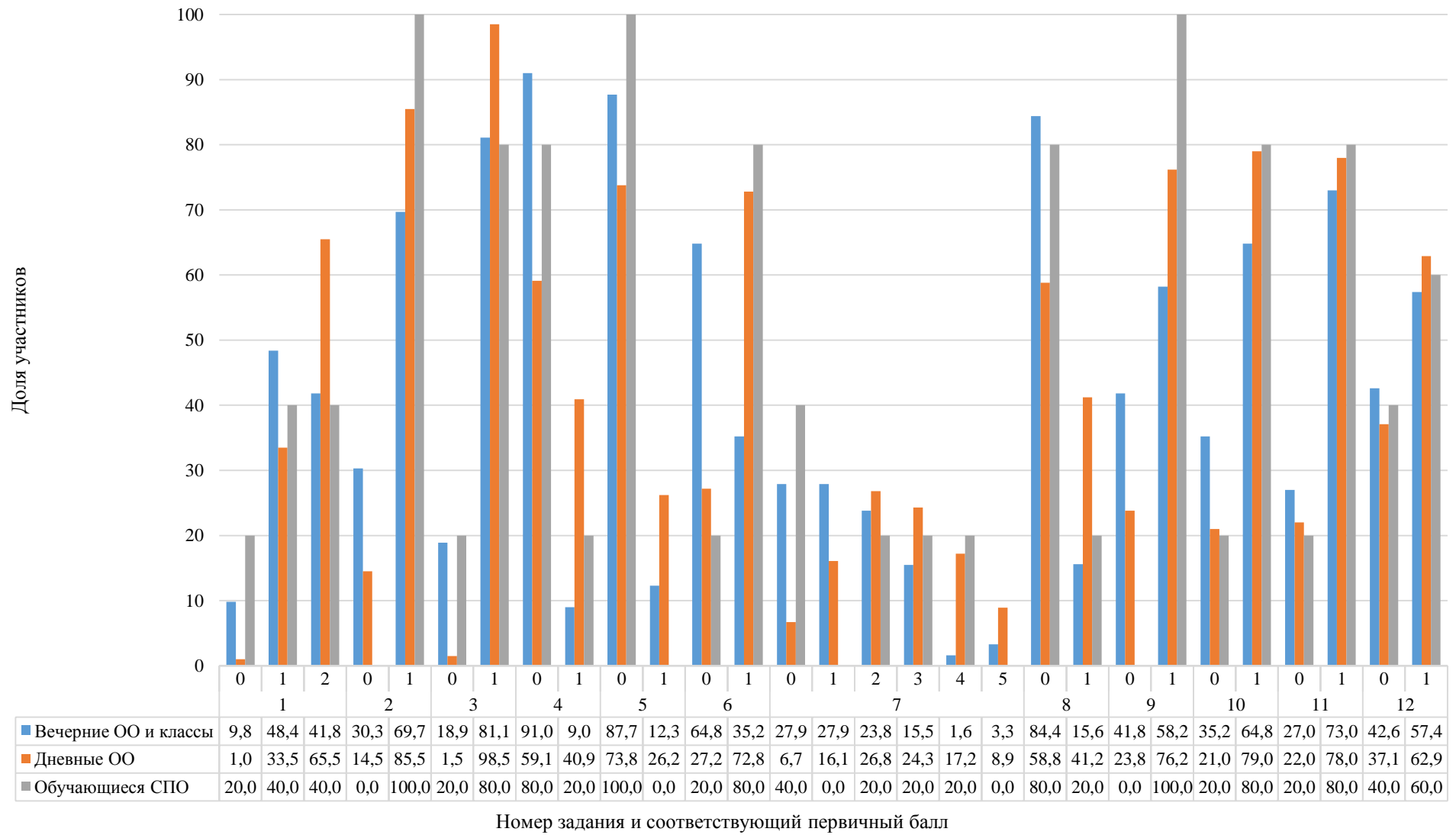


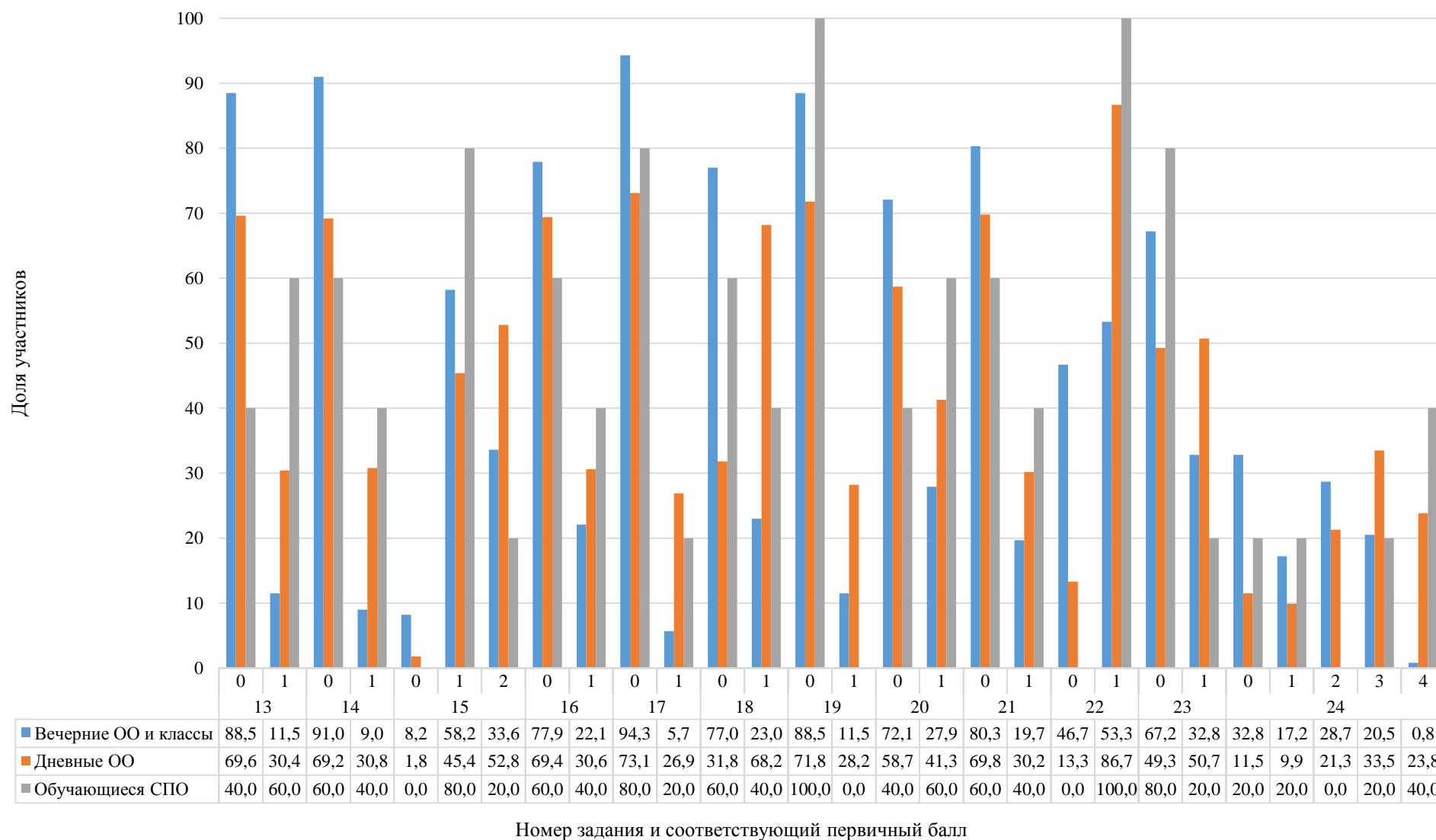
Диаграмма 2



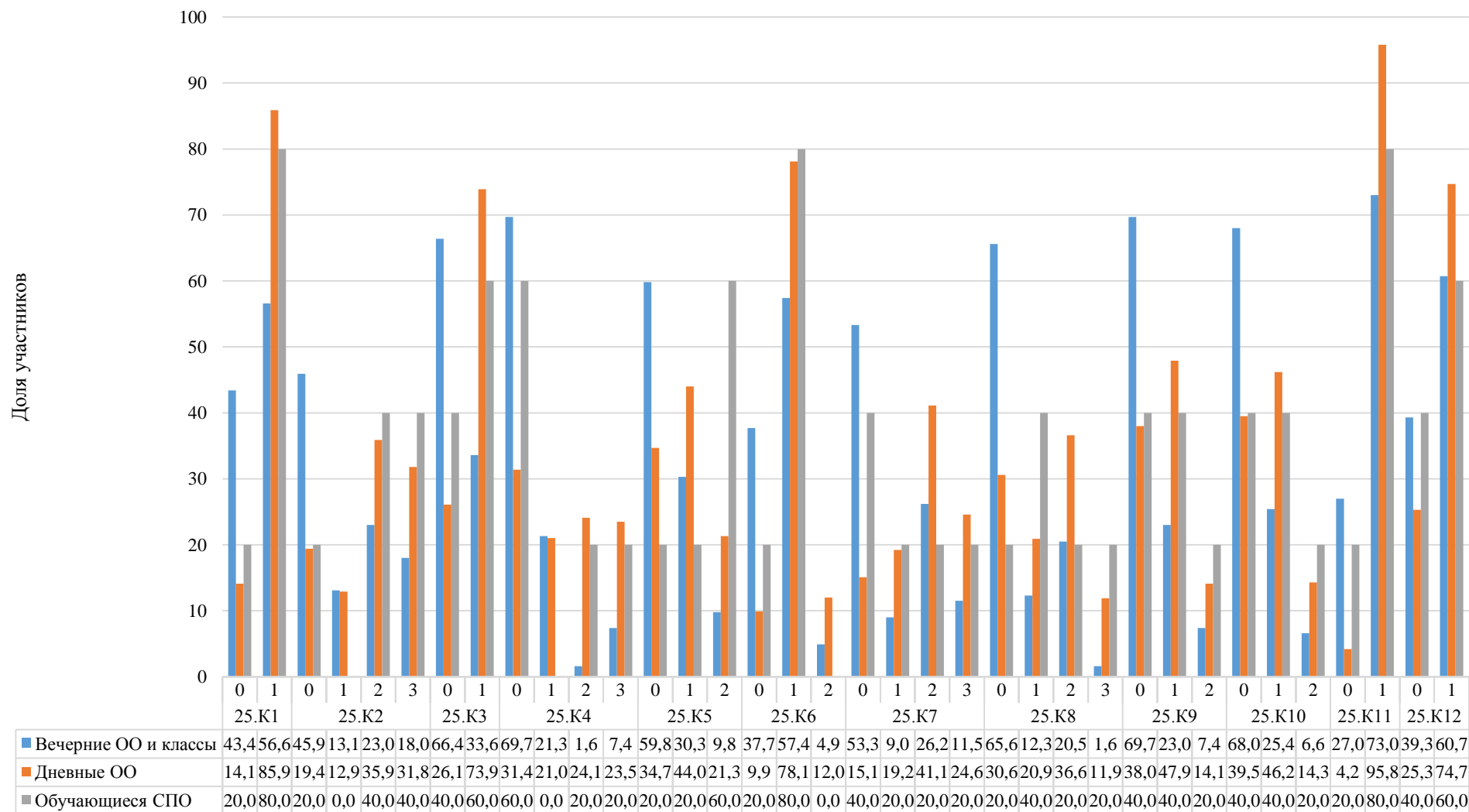
Доля участников репетиционного экзамена,
получивших соответствующий первичный балл за задания части 1
(задания с 1 по 12)



Доля участников репетиционного экзамена,
получивших соответствующий первичный балл за задания части 1
(задания с 13 по 24)



Доля участников репетиционного экзамена,
получивших соответствующий первичный балл,
в соответствии критериями оценивания заданий части 2



Номер критерия оценивания и соответствующий первичный балл

**Доля участников репетиционного экзамена, набравших менее 10 первичных баллов
(в сравнении с репетиционными экзаменами по русскому языку прошлых лет)**

№ п/п	Код АТЕ	АТЕ	2015 год	2016 год	2017 год
1	2	3	5	6	7
1.	100	г. Мурманск	0,43	0,36	0,55
2.	110	г. Апатиты с подведомственной территорией	0,00	0,44	0,41
3.	111	Кандалакшский район	0,56	0,54	0,00
4.	112	г. Кировск с подведомственной территорией	0,00	0,00	0,00
5.	114	г. Мончегорск с подведомственной территорией	1,75	2,05	2,38
6.	115	г. Оленегорск с подведомственной территорией	1,23	0,00	0,00
7.	116	г. Полярные Зори с подведомственной территорией	0,00	0,00	0,00
8.	117	Ковдорский район	0,89	1,82	4,35
9.	118	Кольский район	0,00	4,95	1,45
10.	119	Ловозерский район	1,82	0,00	2,27
11.	120	Печенгский район	0,56	2,50	2,52
12.	121	Терский район	0,00	0,00	0,00
13.	122	ЗАТО п. Видяево	0,00	0,00	0,00
14.	123	ЗАТО г. Заозерск	0,00	0,00	0,00
15.	124	ЗАТО г. Островной	0,00	0,00	0,00
16.	126	ЗАТО г. Североморск	0,30	0,00	0,00
17.	130	ЗАТО Александровск	0,88	3,41	2,20
18.	-	Иные (частные и федеральные ОУ)	0,00	0,00	0,00
Итого:			0,53	0,99	0,87

Выполнение работы участниками репетиционного экзамена

Критерий	2015	2016	2017
1	2	3	4
Доля участников, выполнивших более 80% работы	21,74%	13,87%	5,24%
Доля участников, не справившихся с заданиями части 2	2,06%	2,90%	3,8%
Процент выполненных заданий	66,39%	62,77%	55,2%
Доля участников, набравших менее 10 первичных баллов	0,53	0,99	0,87%
Максимальный процент выполнения работы	100%	100%	98,2%
Минимальный процент выполнения работы	0%	0%	3,5%

Доля участников репетиционного ЕГЭ по русскому языку, справившихся с заданиями в соответствии со спецификацией контрольных измерительных материалов для проведения ЕГЭ в 2017 году

№ п/п	Проверяемый элемент содержания	Уровень сложности задания	Максимальный балл за выполнение задания	Обучающиеся ОО	Обучающиеся вечерних школ и классов	Обучающиеся СПО
1	2	3	4	5	6	7
Часть 1						
1	Информационная обработка письменных текстов различных стилей и жанров	Б	2	99,0	90,2	80,0
2	Средства связи предложений в тексте	Б	1	85,5	69,7	100,0
3	Лексическое значение слова	Б	1	98,5	81,1	80,0
4	Орфоэпические нормы (постановка ударения)	Б	1	40,9	9,0	20,0
5	Лексические нормы (употребление слова в соответствии с точным лексическим значением и требованием лексической сочетаемости)	Б	1	26,2	12,3	0,0
6	Морфологические нормы (образование форм слова)	Б	1	72,8	35,2	80,0
7	Синтаксические нормы. Нормы согласования. Нормы управления	В	5	93,3	72,1	60,0
8	Правописание корней	Б	1	41,2	15,6	20,0
9	Правописание приставок	Б	1	76,2	58,2	100,0
10	Правописание суффиксов различных частей речи (кроме -Н-/-НН-)	Б	1	79,0	64,8	80,0
11	Правописание личных окончаний глаголов и суффиксов причастий	Б	1	78,0	73,0	80,0
12	Правописание НЕ и НИ	Б	1	62,9	57,4	60,0
13	Слитное, дефисное, раздельное написание слов	Б	1	30,4	11,5	60,0
14	Правописание -Н- и -НН- в различных частях речи	Б	1	30,8	9,0	40,0
15	Знаки препинания в простом осложнённом предложении (с однородными членами). Пунктуация в сложносочинённом предложении и простом предложении с однородными членами	Б	2	98,2	91,8	100,0

№ п/п	Проверяемый элемент содержания	Уровень сложности задания	Максимальный балл за выполнение задания	Обучающиеся ОО	Обучающиеся вечерних школ и классов	Обучающиеся СПО
1	2	3	4	5	6	7
16	Знаки препинания в предложениях с обособленными членами (определениями, обстоятельствами приложениями, дополнениями)	Б	1	30,6	22,1	40,0
17	Знаки препинания в предложениях со словами и конструкциями, грамматически не связанными с членами предложения	Б	1	26,9	5,7	20,0
18	Знаки препинания в сложноподчинённом предложении	Б	1	68,2	23,0	40,0
19	Знаки препинания в сложном предложении с разными видами связи	Б	1	28,2	11,5	0,0
20	Текст как речевое произведение. Смысловая и композиционная целостность текста	Б	1	41,3	27,9	60,0
21	Функционально-смысловые типы речи	Б	1	30,2	19,7	40,0
22	Лексическое значение слова. Синонимы. Антонимы. Омонимы. Фразеологические обороты. Группы слов по происхождению и употреблению	Б	1	86,7	53,3	100,0
23	Средства связи предложений в тексте	В	1	50,7	32,8	20,0
24	Речь. Языковые средства выразительности	В	4	88,5	67,2	80,0
Часть 2						
25.1.	Сочинение. Информационная обработка текста. Употребление языковых средств в зависимости от речевой ситуации	П	1	85,9	56,6	80,0
25.2.		П	3	80,6	54,1	80,0
25.3.		П	1	73,9	33,6	60,0
25.4.		П	3	68,6	30,3	40,0
25.5.		П	2	65,3	40,2	80,0
25.6.		П	2	90,1	62,3	80,0
25.7.		П	3	84,9	46,7	60,0
25.8.		П	3	69,4	34,4	80,0
25.9.		П	2	62,0	30,3	60,0
25.10.		П	2	60,5	32,0	60,0
25.11.		П	1	95,8	73,0	80,0
25.12.		П	1	74,7	60,7	60,0

