

**Министерство образования и науки
Мурманской области**

**Результаты
репетиционного ЕГЭ
по русскому языку
в 2016 году**

**Мурманск
2016**

**Результаты репетиционного ЕГЭ по русскому языку
по муниципальным образованиям Мурманской области 16.03.2016 г.**

№ п/п	Код АТЕ	АТЕ	Число участников	Первичный балл за задания части 1 (max 33)	Первичный балл за задания части 2 (max 24)	Итоговый первичный балл (max 57)	Процент выполнения работы		
							2015 репет.	2015 основн.	2016 репет.
1	2	3	4	5	6	7	8	9	10
1.	100	г. Мурманск	1092	22,59	15,12	37,71	68,83	75,53	66,16
2.	110	г. Апатиты с подведомственной территорией	227	21,12	14,44	35,56	66,62	74,48	62,39
3.	111	Кандалакшский район	186	20,66	13,95	34,61	65,32	71,56	60,71
4.	112	г. Кировск с подведомственной территорией	101	22,25	14,20	36,45	70,05	76,32	63,94
5.	114	г. Мончегорск с подведомственной территорией	243	21,28	14,73	36,01	63,78	71,27	63,17
6.	115	г. Оленегорск с подведомственной территорией	96	22,44	14,81	37,25	65,56	73,42	65,35
7.	116	г. Полярные Зори с подведомственной территорией	83	21,48	15,00	36,48	65,83	71,61	64,00
8.	117	Ковдорский район	110	19,15	13,71	32,85	63,49	68,37	57,64
9.	118	Кольский район	100	19,20	12,69	31,89	64,73	70,62	55,95
10.	119	Ловозерский район	41	18,73	12,20	30,93	56,69	62,21	54,26
11.	120	Печенгский район	160	20,01	12,41	32,42	63,05	70,58	56,88
12.	121	Терский район	28	19,61	14,18	33,79	60,95	64,36	59,27
13.	122	ЗАТО п. Видяево	32	20,00	11,28	31,28	58,49	67,00	54,88
14.	123	ЗАТО г. Заозерск	50	20,96	12,70	33,66	63,51	69,96	59,05
15.	124	ЗАТО г. Островной	7	20,14	15,14	35,29	57,14	64,67	61,90
16.	126	ЗАТО г. Североморск	301	22,05	14,51	36,56	67,15	72,04	64,14
17.	130	ЗАТО Александровск	264	20,83	12,56	33,39	65,35	69,33	58,58
18.	-	Иные (частные и федеральные ОО)	15	20,87	13,73	34,60	62,41	64,10	60,70
Итого:			3136	21,52	14,26	35,78	66,39	72,79	62,77

Из них обучающихся дневных ОО:

№ п/п	Код АТЕ	АТЕ	Число участников	Первичный балл за задания части 1 (max 33)	Первичный балл за задания части 2 (max 24)	Итоговый первичный балл (max 57)	Процент выполнения работы		
							2015 репет.	2015 основн.	2016 репет.
1	2	3	4	5	6	7	8	9	10
1.	100	г. Мурманск	1042	22,99	15,31	38,30	70,52	77,27	67,19
2.	110	г. Апатиты с подведомственной территорией	227	21,12	14,44	35,56	67,48	75,18	62,39
3.	111	Кандалакшский район	165	21,54	14,59	36,13	67,75	72,75	63,39
4.	112	г. Кировск с подведомственной территорией	95	22,58	14,43	37,01	70,61	76,50	64,93
5.	114	г. Мончегорск с подведомственной территорией	220	22,20	15,45	37,65	68,10	74,50	66,05
6.	115	г. Оленегорск с подведомственной территорией	91	23,00	15,20	38,20	68,98	76,55	67,01
7.	116	г. Полярные Зори с подведомственной территорией	83	21,48	15,00	36,48	66,04	71,80	64,00
8.	117	Ковдорский район	101	19,50	14,31	33,80	66,07	70,89	59,30
9.	118	Кольский район	78	20,73	14,35	35,08	68,01	73,42	61,54
10.	119	Ловозерский район	41	18,73	12,20	30,93	56,71	63,80	54,26
11.	120	Печенгский район	140	21,40	13,14	34,54	65,51	73,70	60,59
12.	121	Терский район	28	19,61	14,18	33,79	60,95	64,36	59,27
13.	122	ЗАТО п. Видяево	32	20,00	11,28	31,28	58,49	67,00	54,88
14.	123	ЗАТО г. Заозерск	50	20,96	12,70	33,66	64,10	70,82	59,05
15.	124	ЗАТО г. Островной	7	20,14	15,14	35,29	57,14	64,67	61,90
16.	126	ЗАТО г. Североморск	284	22,49	14,77	37,26	68,30	73,50	65,36
17.	130	ЗАТО Александровск	217	22,92	14,32	37,24	69,58	73,75	65,33
18.	-	Иные (частные и федеральные ОО)	15	20,87	13,73	34,60	62,41	64,10	60,70
Итого:			2916	22,16	14,73	36,88	68,33	74,69	64,71

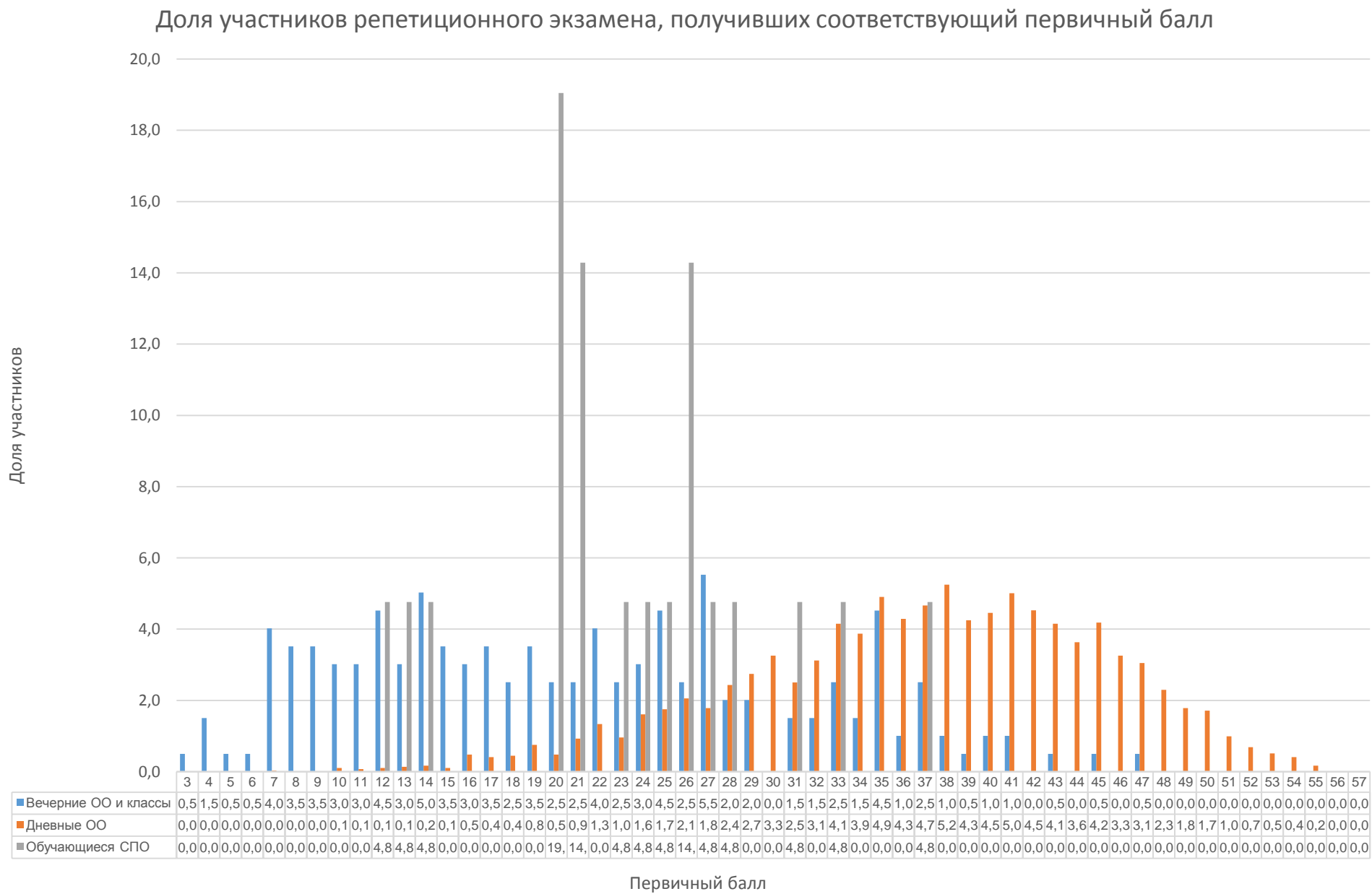
Из них обучающиеся вечерних школ и вечерних классов при дневных общеобразовательных организациях:

№ п/п	Код АТЕ	АТЕ	Число участников	Первичный балл за задания части 1 (max 33)	Первичный балл за задания части 2 (max 24)	Итоговый первичный балл (max 57)	Процент выполнения работы		
							2015 репет.	2015 основн.	2016 репет.
1	2	3	4	5	6	7	8	9	10
1.	100	г. Мурманск	50	14,24	11,24	25,48	40,09	49,73	44,70
2.	111	Кандалакшский район	4	12,25	9,50	21,75	50,00	46,00	38,16
3.	112	г. Кировск с подведомственной территорией	6	17,00	10,50	27,50	46,45	71,00	48,25
4.	114	г. Мончегорск с подведомственной территорией	23	12,48	7,83	20,30	34,25	45,57	35,62
5.	115	г. Оленегорск с подведомственной территорией	5	12,20	7,80	20,00	42,11	51,94	35,09
6.	117	Ковдорский район	8	15,13	6,63	21,75	44,83	45,50	38,16
7.	118	Кольский район	22	13,77	6,82	20,59	49,10	59,12	36,12
8.	120	Печенгский район	18	10,06	6,89	16,94	36,22	40,38	29,73
9.	126	ЗАТО г. Североморск	16	14,69	10,13	24,81	47,27	53,05	43,53
10.	130	ЗАТО Александровск	47	11,17	4,45	15,62	35,14	41,16	27,40
Итого:			199	12,94	7,94	20,88	40,42	48,30	36,64

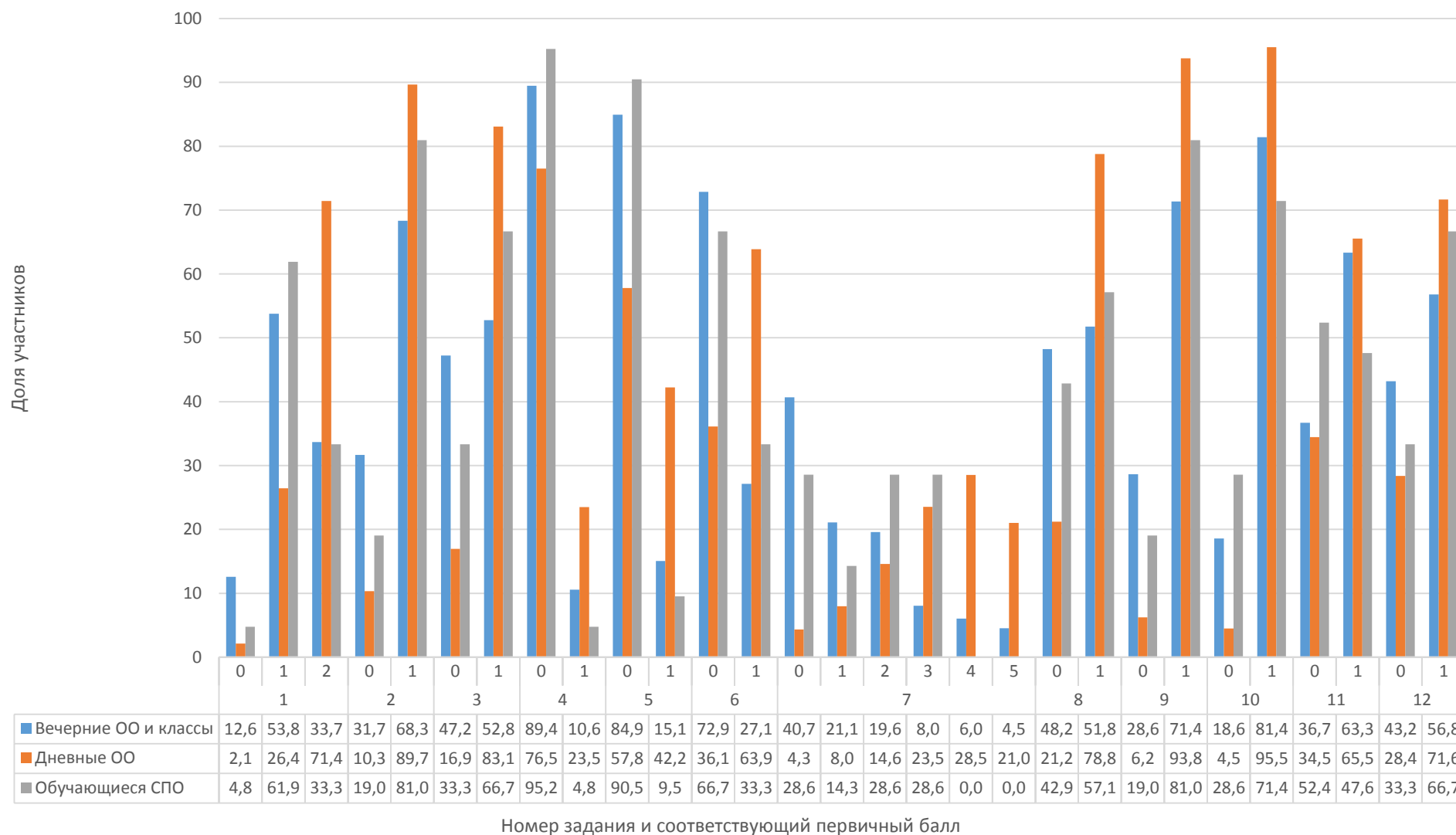
Из них обучающиеся учреждений среднего профессионального образования:

№ п/п	Код АТЕ	АТЕ	Число участников	Первичный балл за задания части 1 (max 33)	Первичный балл за задания части 2 (max 24)	Итоговый первичный балл (max 57)	Процент выполнения работы		
							2015 репет.	2015 основн.	2016 репет.
1	2	3	4	5	6	7	8	9	10
1.	111	Кандалакшский район	17	14,12	8,71	22,82	39,28	40,25	40,04
2.	117	Ковдорский район	1	16,00	10,00	26,00	33,33	43,67	45,61
3.	120	Печенгский район	2	12,50	11,00	23,50	35,70	42,00	41,23
4.	126	ЗАТО г. Североморск	1	17,00	10,00	27,00	60,73	59,67	47,37
Итого:			21	14,19	9,05	23,24	49,62	56,58	40,77

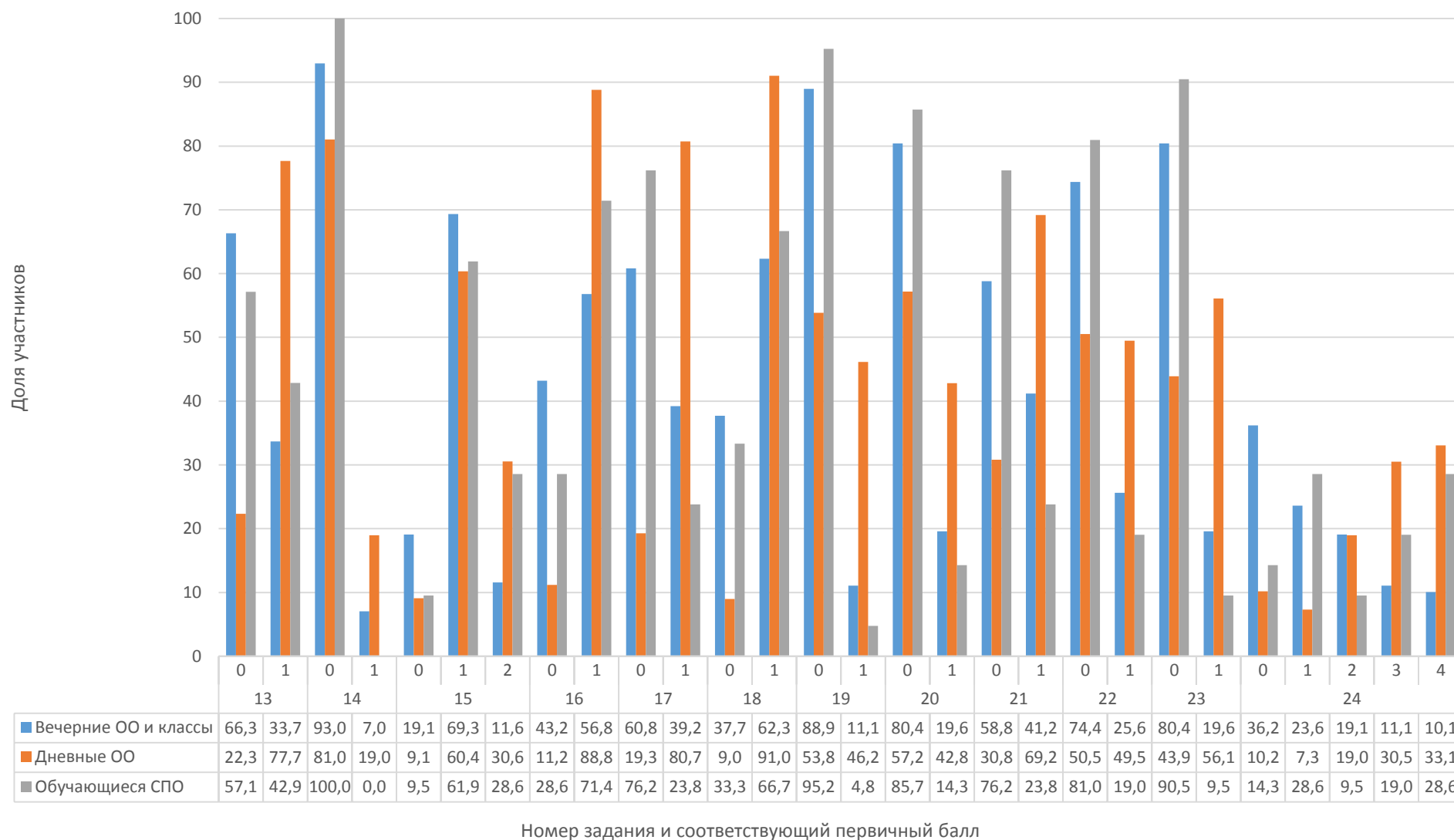




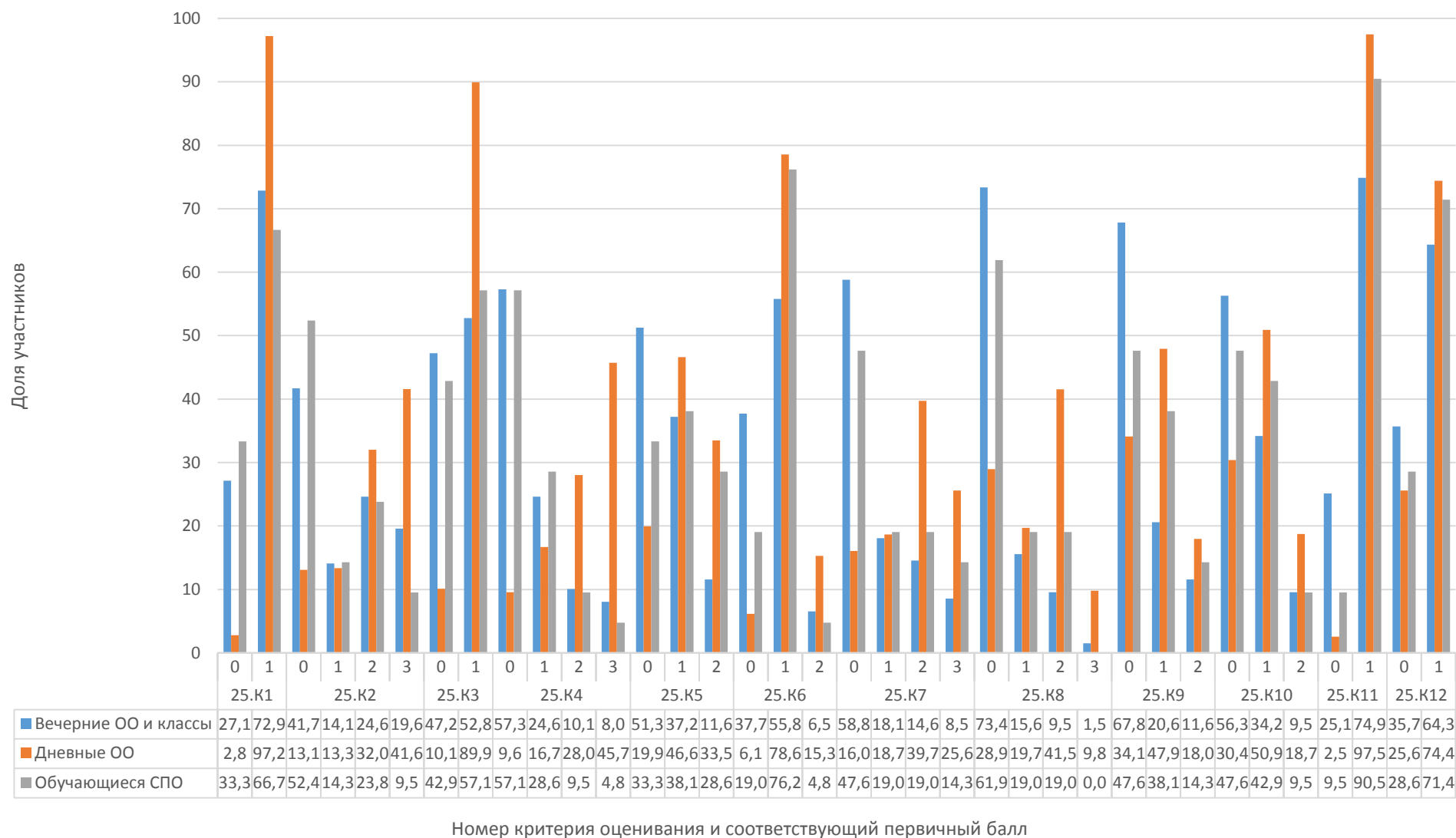
Доля участников репетиционного экзамена,
получивших соответствующий первичный балл за задания части 1
(задания с 1 по 12)



Доля участников репетиционного экзамена,
получивших соответствующий первичный балл за задания части 1
(задания с 13 по 24)



Доля участников репетиционного экзамена,
получивших соответствующий первичный балл,
в соответствии критериями оценивания заданий части 2



Выполнение работы участниками репетиционного экзамена

Критерий	2014		2015		2016
	Репетиционный	Основной	Репетиционный	Основной	Репетиционный
1	2	3	4	5	6
Доля участников, выполнивших более 80% работы	29,53	30,37	21,74	36,37	13,87
Доля участников, не справившихся с заданиями части 2	1,90	1,54	2,06	0,6	2,90
Процент выполненных заданий	68,88	69,57	66,39	72,79	62,77